

# Matériels de dégraissage





## SOMMAIRE

Fontaines biologiques	p. 3 à 5
Fontaines lessivielles	p. 6 à 9
Fontaines à froid	p.10 à 11
Machines à laver	p.12 à 14
Cuves à ultra son	p.15 à 16
Location et services	p.17

# FONTAINES BIOLOGIQUES

Nos concepts de nettoyage biologique ENVIROWASH® et BIOSEVEN® combinent un poste de nettoyage, une lessive de pH neutre et le principe de biodégradation des salissures organiques.

Ils sont la solution idéale pour remplacer avantageusement les solvants : suppression des COV, sécurité de l'opérateur, efficacité de nettoyage constante, sans déchet et avec une maintenance très limitée.

Nos solutions lessivielles RENOCLEAN® AQUABIO et SPECINET® BIO FLUID sont agréées NSF.



■ FUCHS ECO BIO XS



Dim. extérieures : L 56 x l 52 x h 40 cm  
 Dim. bac : L 44 x l 30 x P 20 cm  
 Faible encombrement

■ FUCHS ECO BIO V2



Dim. extérieures : H 106 cm x L 96 x l 71 cm  
 Dim. bac : P 17 x L 67 x l 58 x cm

■ FUCHS ECO BIO V2 mobile



Dim. extérieures : H 106 cm x L 96 x l 71 cm  
 Dim. bac : P 17 x L 67 x l 58 x cm  
 4 roues (dont 2 pivotant sur 360 degrés)

■ FUCHS ECO BIO V2 XL



Fontaine de grande taille  
 Dim. extérieures : H 109 x L 126 x l 97 cm  
 Dim. bac : P 19 x L 101 x l 90 cm  
 2 pinces



■ FUCHS BIOSEVEN COMPACT



Dim. extérieures : L 81 x l 61 x h 101 cm  
 Dim. bac : L 69 x l 42 x P 18 cm  
 Bac d'immersion : 13 litres  
 Tuyau de vidange

■ FUCHS BIOSEVEN V2



Dim. extérieures : L 119 x l 75 x h 108 cm  
 Dim. bac : L 87 x l 51 x P 21 cm  
 Bac d'immersion : 100 litres  
 Charge utile : 80 Kg  
 Avec mode boost : +50% de pouvoir dégraissant

■ FUCHS BIOSEVEN INOX\*

■ FUCHS BIOSEVEN INOX XL\*

■ FUCHS BIOSEVEN INOX XXL\*



- Dim. extérieures : L 85 x l 64 x h 102 cm
- Volume : 100 litres
- Tuyau de vidange : H 410



- Dim. extérieures : L 128 x l 70 x h 102 cm
- Volume : 100 litres
- Tuyau de vidange : H 410



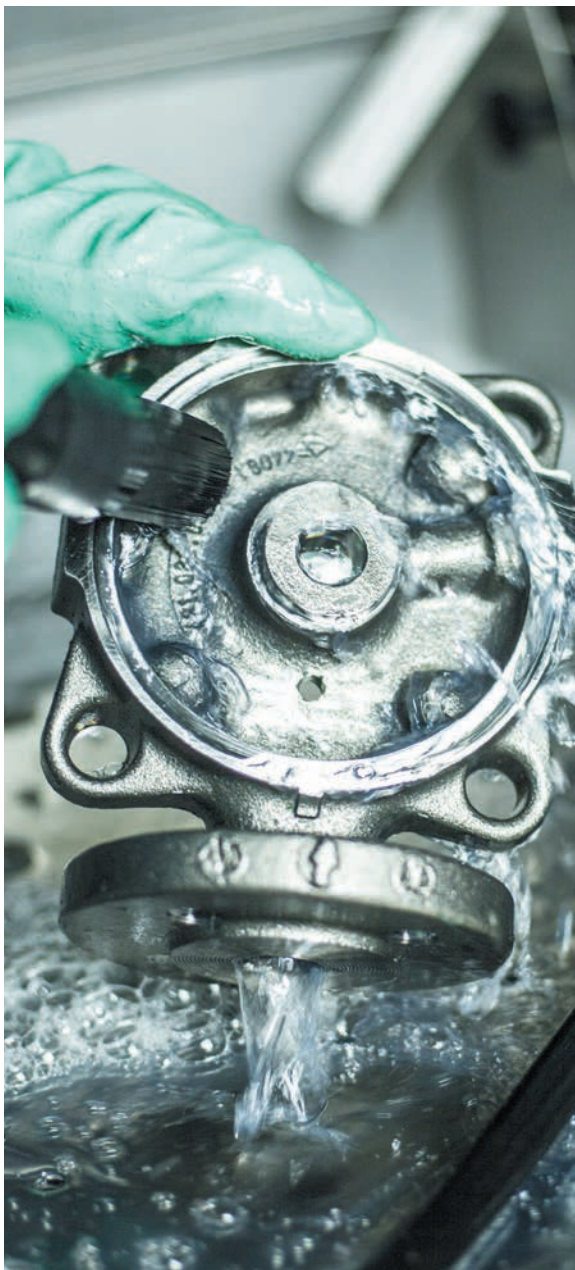
- Dim. extérieures : L 160 x l 70 x h 102 cm
- Volume : 100 litres
- Tuyau de vidange : H 410

\*Option disponible

## FONTAINES LESSIVIELLES

Les fontaines FUCHS associent des équipements en inox, robustes et fiables, et des produits lessiviels spécifiquement développés pour les opérations de dégraissage à chaud (environ 40°C). Ces équipements sont aussi bien utilisés en production qu'en maintenance pour le nettoyage de tous types de salissures. Les fontaines lessivielles sont particulièrement adaptées aux ateliers de maintenance et rénovation pour le nettoyage de pièces fortement encrassées.

Les fontaines FUCHS et les produits de dégraissage RENOCLEAN® permettent de satisfaire aux exigences réglementaires sur le plan Hygiène Sécurité et Environnement et de remplacer avantageusement les opérations de nettoyage au solvant.



### ■ EASYWASH V4 - V4 XL

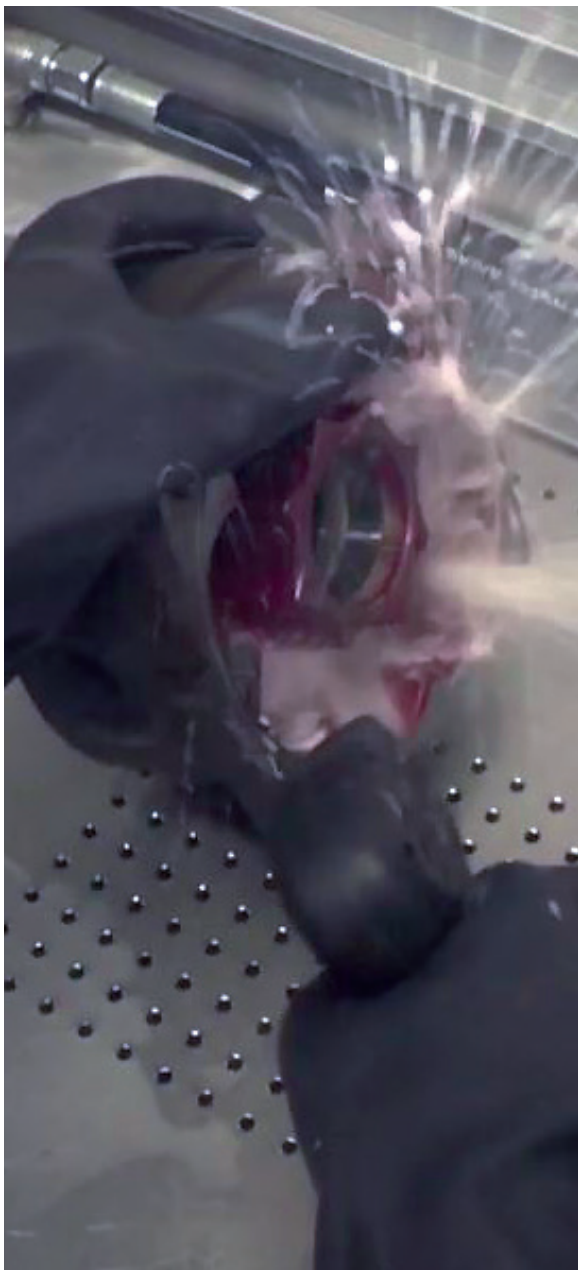


Plateau de travail :  
 EASYWASH V4 : 900 x 600 x h170 mm  
 EASYWASH V4 XL : 1240 x 600 x h170 mm  
 Température réglable : 20 à 60°C  
 Charge utile : 80 Kg  
 Volume : 65 Litres  
 Bac d'immersion

### ■ EASYWASH XL 140



Plateau de travail : 1240 x 600 x h170 mm  
 Température réglable : 20 à 80°C  
 Charge utile : 80 Kg  
 Volume : 120 Litres  
 Bac d'immersion



■ **FUCHS EASYWASH HP 100**

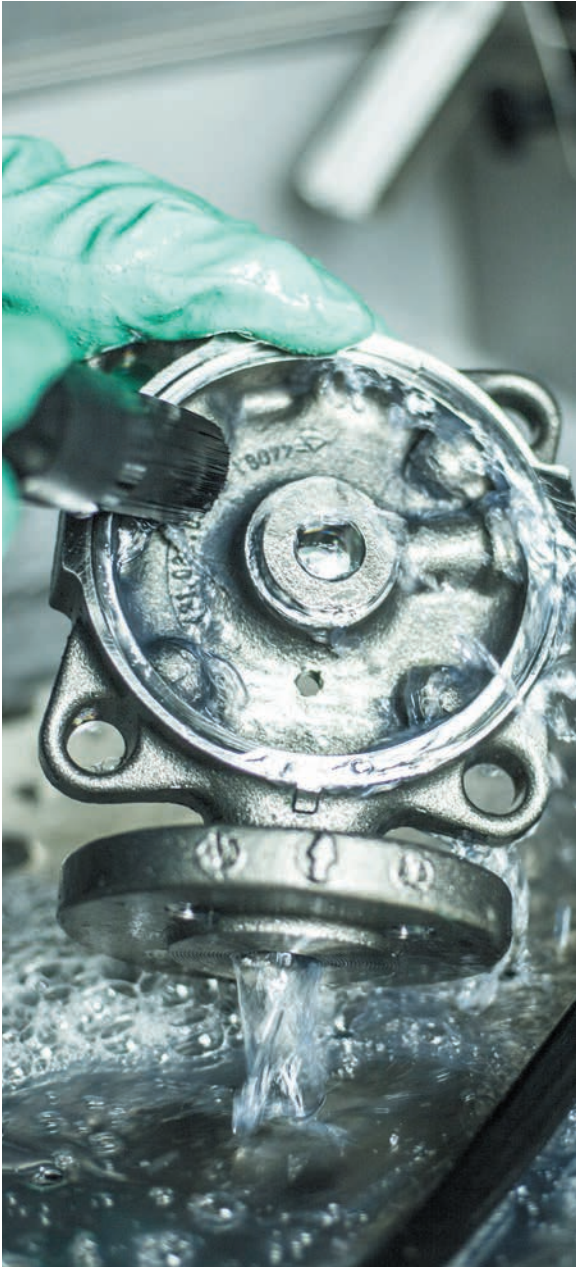


Plateau de travail : 750 x 550 mm  
 Température réglable : 0 à 60°C  
 Pression : 20 bars  
 Charge utile : 50 Kg  
 Volume : 100 Litres

■ **FUCHS EASYWASH HP 200**



Plateau de travail : 840 x 640 mm  
 Température réglable : 0 à 60°C  
 Pression : 30 bars  
 Charge utile : 40 Kg  
 Volume : 90 Litres

**FRM 121**

Bac de travail : 750 x 500 x h100 mm  
Hauteur de travail : 1030 mm  
Volume : 30 litres  
Solvant et lessive

**FRM 421**

Bac de travail : 900 x 570 x h100 mm  
Hauteur réglable : 1150 à 1800 mm  
Volume : 40 litres  
Chauffage : 40°C

**FRM 251**

Bac de travail : 660 x 400 x h150 mm  
Hauteur réglable : de 400 à 1000 mm  
Volume : 25 litres  
Chauffage : 40°C

## FONTAINES À FROID

Les fontaines à froid sont des solutions simples et efficaces pour le nettoyage de pièces mécaniques, d'outillage lors d'opérations de maintenance ou de matériels d'application de peinture et résine.

Ces fontaines sont prévues selon le type de matériel et les applications pour être utilisées soit avec des solvants, soit avec des produits lessiviels.



■ FUCHS FD 100



Fontaine de dégraissage sur fût  
 Plateau de travail : 800 x 500 mm  
 Version électrique ou pneumatique

■ FUCHS FD 300



Plateau de travail : 900 x 600 x h170 mm  
 Charge utile : 50 Kg  
 Version électrique ou pneumatique (ATEX)

■ EASYWASH 160 Resin



Nettoyage des outils d'application des peintures et résines  
 Plateau de travail: 923 x 520 x h130  
 Vol 62 litres  
 Séchage par centrifugation

## MACHINES À LAVER PAR ASPERSION

Les machines de dégraissage lessiviel par aspersion sont destinées au nettoyage de pièces mécaniques aussi bien en production qu'en atelier de maintenance. Ces machines de construction robuste (inox) sont disponibles en différentes configurations (calorifugeage, déshuileur, aspiration des vapeurs).

**■ ACS 60**

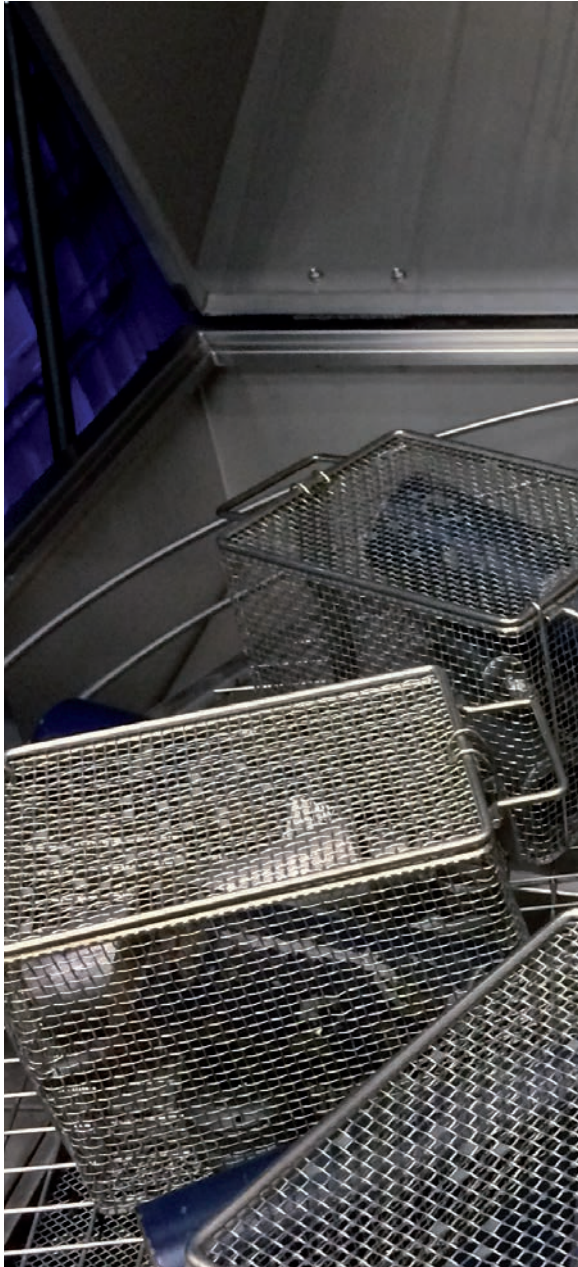
Diamètre panier : 600 mm  
Charge utile : 100 Kg  
Volume : 75 Litres

**■ ACS 750**

Diamètre panier : 740 mm  
Charge utile : 400 Kg  
Volume : 90 Litres

**■ ACS 900**

Diamètre panier : 890 mm  
Charge utile : 400 Kg  
Volume : 130 Litres

**■ ACS 1150**

Diamètre panier : 1140 mm  
Charge utile : 400 Kg\*  
Volume : 210 Litres

**■ ACS 1500**

Diamètre panier : 1460 mm  
Charge utile : 400 Kg\*  
Volume : 250 Litres

**■ ACS 1800**

Diamètre panier : 1800 mm  
Charge utile : 400 Kg\*  
Volume : 270 Litres

*\*Option pour charges lourdes max 800 Kg*

# CUVES À ULTRASONS

Les cuves ultrasons sont idéales pour le nettoyage de pièces complexes ou de précision dans les domaines de l'horlogerie, de la micromécanique, du médical...



### ■ SÉRIE X-TRA TT



4 modèles  
Volume : 2 à 13 litres  
Fréquences : 37 kHz

### ■ SÉRIE X-TRA ST



8 modèles  
Volume : 30 à 250 litres  
Multi-fréquences : 25 et 45 kHz

## Location de matériels de nettoyage



FUCHS propose plusieurs formules de location de fontaines ou de machines à laver :

- Audit de vos besoins
- Choix du modèle (manuel ou automatique, capacité de bac)
- Choix du dégraissant
- Livraison et installation de l'équipement
- Formation des opérateurs
- Livraisons cadencées du dégraissant
- Inspections périodiques



**FUCHS LUBRIFIANT FRANCE S.A.**  
**Division Industrie et Spécialités**  
Campus Arboretum – Bâtiment Cèdre  
1 Place des Papeteries - 92000 Nanterre  
Téléphone : 01 41 37 79 00  
E-mail : [info-industrie-fr@fuchs.com](mailto:info-industrie-fr@fuchs.com)  
[www.fuchs.com/fr](http://www.fuchs.com/fr)